

Routebeschrijving met de Auto



Vanuit Den Haag (A13):
Neem afrit 10 naar Delft Zuid.



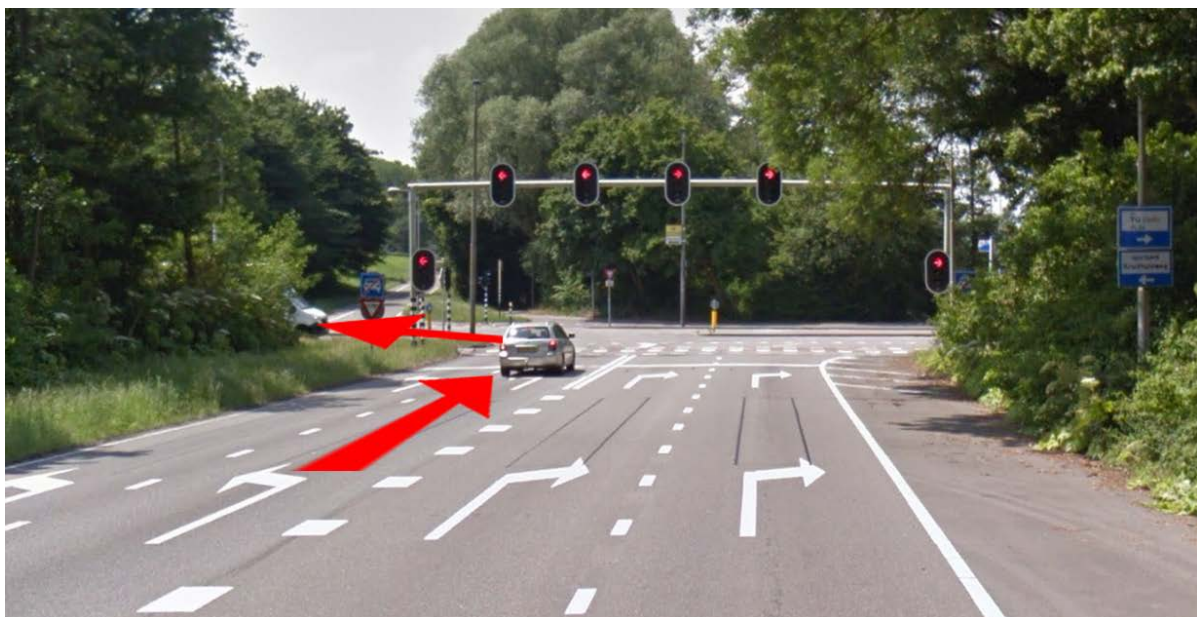
Vanuit Rotterdam (A13):
Neem afrit 10 naar Delft Zuid.



Kort na de afslag rechtsaf slaan richting TU Delft.



Na 200 meter bij het kruispunt met stoplichten linksaf slaan.



Rijd onder het viaduct door, bij het stoplicht rechtdoor. Weg vervolgen, 200 meter na het viaduct neemt u de **tweede afslag linksaf** de Molengraaffsingel op.



Rijd naar de slagboom en bel aan, de receptie zal de slagboom voor u open doen.



U kunt parkeren op het parkeerdek. Op het parkeerdek is ook de ingang naar het gebouw (draaideur bij de oprit). Daar kunt u de lift of trap nemen naar de begane grond. Daar treft u de receptie waar u zich kunt aanmelden via de tablet.